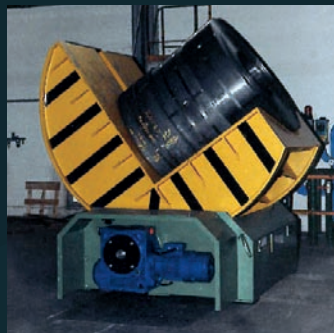


CONTE
metal mec



ATTREZZATURE
PER SOLLEVAMENTO E MOVIMENTAZIONE
LIFTING AND HANDLING
EQUIPMENT

Le nostre attrezzature Our equipment

•	Ribaltatori per coils Coils tilters	pag. 2
•	Carrelli traslatori per coils Coils cars	pag. 3
•	Pinze per coils con foro in asse orizzontale Grab for coils with hole in the horizontal axis	pag. 4
•	Ganci a "C" per coils "C" hooks for coils	pag. 6
•	Pinze per coils con foro in asse verticale Grab for coils with hole in the vertical axis	pag. 8
•	Bilancieri per sollevamento Lifting beams	pag. 9
•	Pinze per movimentazione pacchi lamiera Grab for handling sheet metal packs	pag. 10
•	Ventose per sollevamento lamiere Vacuum sheet lifter	pag. 11
•	Pinze per movimentazione placche Grab for handling blooms and plates	pag. 12
•	Pinze per movimentazione bramme Grab for slabs	pag. 13
•	Pinze per il ribaltamento aereo di coils Aerial tilting grabs	pag. 14
•	Rotazioni motorizzate Motorized rotations	pag. 15

CONTE

Serie 100 Ribaltatori per coils

Queste attrezzature permettono di ribaltare i coils di 90°, da foro in asse orizzontale a foro in asse verticale e viceversa.

- Azionamento elettro-meccanico o elettro-idraulico
- Validi sistemi di sicurezza
- Protezioni per impedire il danneggiamento dei coils

Series 100 Coils tilters

These devices permit the 90°, coils tilting from hole in the horizontal axis to vertical axis and vice-versa.

- Their operation can be electro-mechanical or electro-hydraulic
- Valid and qualified safety systems
- Protection to avoid material damages

Carrelli traslatori per coils

Questi carrelli scorrono su vie di corsa o binari e permettono il trasporto a terra dei coils.

La nostra gamma di produzione permette di scegliere tra carrelli con una, due o tre culle poste trasversalmente o longitudinalmente rispetto al senso di marcia.

Coils cars

These coils cars run on railways and permit the transport of coils on the ground.

We can offer coils cars with one, two, three cradles located transversely or longitudinally respect to the running direction.



Ribaltatore per coils + pallet mod. 101
Coils tilter + pallet mod. 101



Ribaltatore per coils mod. 102
Coils tilter mod. 102



Ribaltatore per coils mod. 101
Coils tilter mod. 101



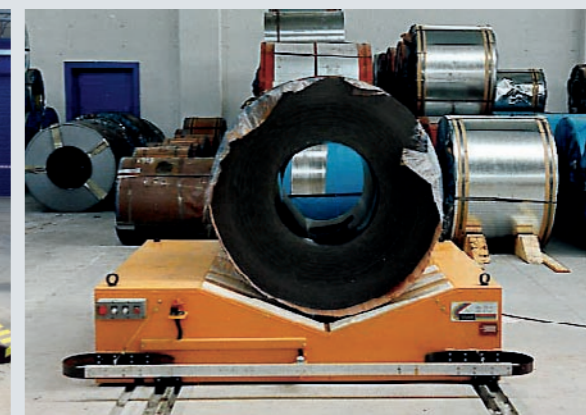
Ribaltatore per coils mod. 102
Coils tilter mod. 102



Ribaltatore per coils mod. 105 + sistema ferma pallet
Coils tilter + pallet stop system mod. 105



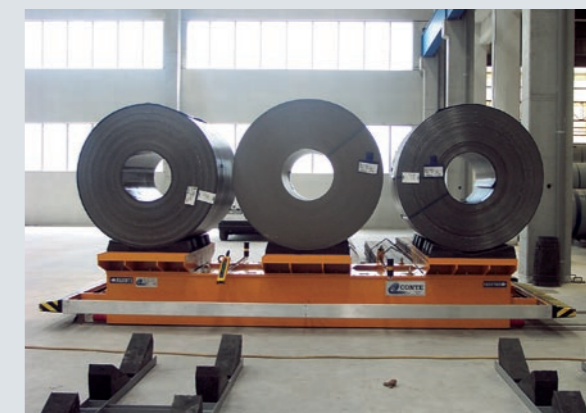
Carrello traslatore coils Mod. 131
Coils car mod. 131



Carrello per coils Mod. 124
Coils cars mod. 124



Carrello per coils Mod. 131
Coils car mod. 131



Carrello traslatore coils Mod. 134
Coils car mod. 134

Serie 300 Pinze per coils con foro in asse orizzontale

Queste pinze permettono la presa il sollevamento e la movimentazione di coils con foro in asse orizzontale.

La nostra società è riuscita a ridurre gli ingombri strutturali delle proprie attrezzature sia in altezza che in larghezza.

Series 300 Grab for coils with hole in the horizontal axis

These grabs permit the gripping and the handling of coils with hole in the horizontal axis.

Our company has succeeded in reducing the external structural dimensions of its equipment, both in width and in height.

Le attrezzature sono studiate per avere un ridotto peso strutturale e minimi ingombri per renderne agevole l'utilizzo.

Possono essere corredate di varie opzioni:

- Sistemi di sicurezza
- Dispositivo di rotazione a 360° continui
- Protezioni per non danneggiare i coils
- Sistema di pestura
- Radiocomando

These machineries are designed to have reduced structural weight and minimum external dimension.

They can have various options:

- Safety system
- 360° rotation device
- Protections to avoid coils damages
- Weighing device
- Remote control



Pinza per coils mod. 307
Coils grab mod. 307



Pinza per coils mod. 304
Coils grab mod. 304



Staffe per coils mod. 388
Stirrups for coils mod. 388



Pinza per coils mod. 304 + sistema di pesatura
Grab mod. 304 + weighing device



Pinza per coils mod. 308
Coils grab mod. 308



Pinza per coils mod. 304
Coils grab mod. 304

Costruiamo la
PINZA PIU' COMPATTA
nel mercato mondiale

We construct the
MOST COMPACT GRAB
in the world market

Serie 500 Ganci a "C" per coils

I ganci a "C", prodotti che si suddividono in 27 modelli standard, permettono il sollevamento e la movimentazione di coils con foro in asse orizzontale di diverse misure e portate.

Series 500 "C" hooks for coils

The "C" shaped products - divided into 27 standards models - are for lifting and handling coils with a hole in the horizontal axis of different sizes and weights.

Le attrezzature possono essere corredate di alcune opzioni per aumentare la sicurezza e per non danneggiare i vostri coils:

- Supporto orizzontale inferiore raggiato ed allargato
- Rivestimento della parte orizzontale inferiore
- Rivestimento della parte interna verticale
- Dente di sicurezza all'estremità del supporto inferiore
- Telaio di sosta e immagazzinaggio

These equipment can be supplied with options to increase the safety and to avoid coils damages:

- Horizontal support widened
- Protection of the horizontal part
- Protection of the internal vertical part
- Safety tooth on the final part of the horizontal support
- Storage frame



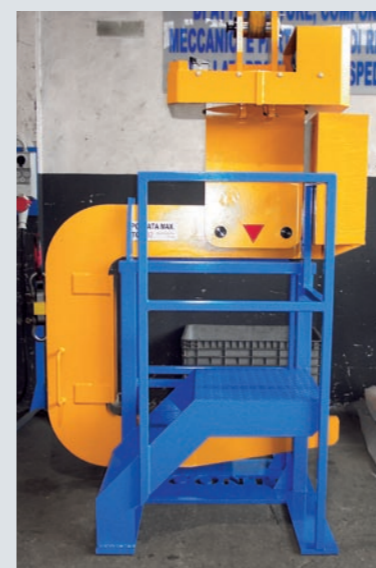
Gancio a "C" Mod 515
"C" hook mod. 515



Gancio a "C" Mod 513
"C" hook mod. 513



Gancio a "C" per il ribaltamento di 90° di nastri mod. 511
"C" hook for 90° coils tilting mod.511



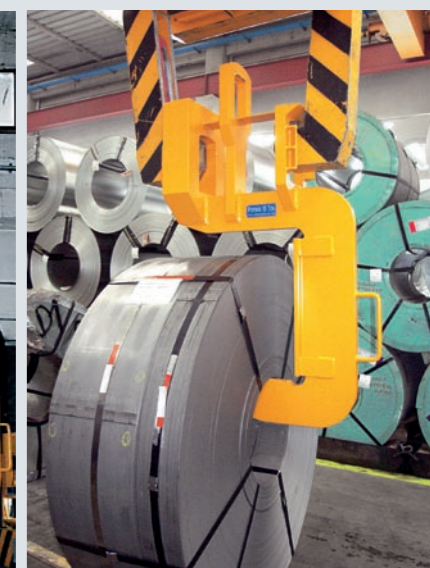
gancio a "C" + rotazione Mod 500 + 1552 (telaio)
"C" hook + rotation device mod. 500 + 1552 (support frame)



Gancio a "C" Mod 501
"C" hook mod. 501



Gancio a "C" Mod 519
"C" hook mod. 519



gancio a "C" + pinza Mod 550
"C" hook + grab mod. 550

Serie 200 Pinze per coils con foro in asse verticale

Queste pinze permettono la movimentazione di nastri e coils, pallettizzati e non, posizionati con foro in asse verticale.

- Azionamento meccanico o elettro-meccanico

Series 200 Grab for coils with hole in the vertical axis

These grabs permit the handling of stripes and coils, on pallets or otherwise, positioned with the hole in the vertical axis.

- Mechanical or electro-mechanical operation

Serie 400 Bilancieri per sollevamento

I bilancieri sono attrezzature per il sollevamento e la movimentazione di profili, tubi, fasciami, pacchi lamiera, cassoni e altri materiali siderurgici. A seconda del materiale da movimentare:
Bilancieri per la movimentazione di prodotti "stretti", come fasciami e profili, corredati da singoli ganci in posizione centrale lungo l'asse longitudinale.
Bilancieri per la movimentazione di prodotti "larghi", come pacchi lamiera e cassoni, corredati di coppie di ganci poste in posizione laterale lungo l'asse longitudinale.

Series 400 Lifting beams

Beams are equipment for handling sections, pipes, packs of sheet stacks, boxes and other metallurgical materials. Depending on the material to be handled: **Beams for handling "narrow products"**, such as bundles and profiles, fitted with single hooks in central position along the longitudinal axis.
Beams for handling "wide products", such as packs of steel sheet and boxes, fitted with pair of hooks located in a lateral position along the longitudinal axis.



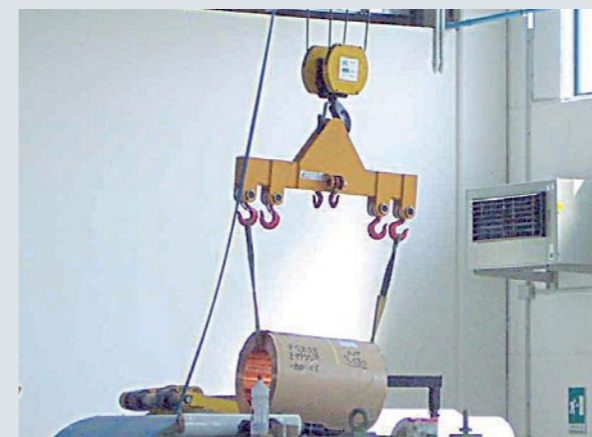
Pinza per coils mod. 203
Coils grab mod. 203



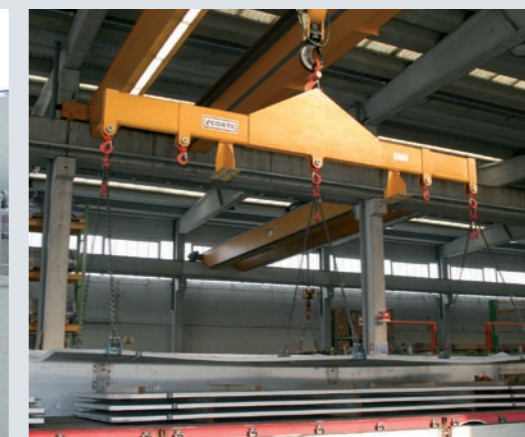
Pinza per coils mod. 211
Coils grab mod. 211



Pinza per coils mod. 219
Coils grab mod. 219



Bilanciere + funi mod. 426
Lifting beams mod 426



Bilanciere mod. 401
Lifting beam mod 401



Bilanciere mod. 422
Lifting beam mod 422



Bilanciere + gancio a "C" mod. 400+513
Lifting beam "C" mod. 400+513

Serie 1200 Pinze per movimentazione pacchi lamiera

Queste pinze permettono la movimentazione di pacchi lamiera provvisti di pallet o morali di spessoramento. Possono essere corredate di varie opzioni, quali:

- Sistemi di sicurezza
- Dispositivo di rotazione continua a 360°
- Differenti tipi di ganasce in base alle dimensioni dei vostri materiali
- Sistema di pesatura
- Radiocomando

Series 1200 Grab for handling sheet metal pack

These grabs permit the handling of sheet metal packs on pallets or on packing blocks. All this equipment can be fitted with various options such as:

- Safety systems
- 360° rotation device
- Different types of arms under sheet packs dimensions
- Weighing device
- Remote control

Serie 2000 Ventose per sollevamento lamiera

Attrezzature di sollevamento a depressione atte alla presa, al sollevamento e alla movimentazione di "prodotti lunghi" (lamiera) in acciaio al carbonio, acciaio inox, alluminio e altri materiali.

Series 2000 Vacuum sheet lifter

This vacuum sheet lifter permits the moving and handling of "long products", such as sheet in stainless steel, sheet of carbon steel, aluminium and other materials.



Traversa con forche mod. 1238
Sheet metal packs forklift mod. 1238



Staffe per pacchi lamiera mod. 1231
Brackets for sheet metal packs mod. 1231



Pinza per pacchi lamiera mod. 1254
Grab for sheet metal packs mod. 1254



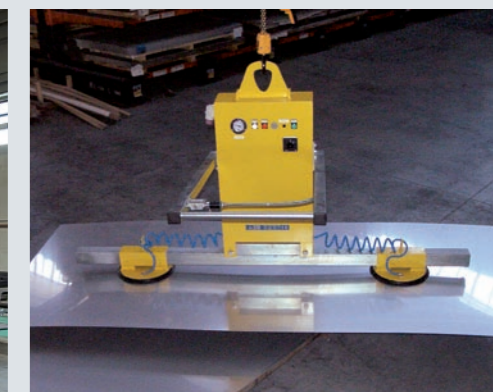
Pinze per pacchi lamiera mod. 1254
Grab for sheet metal packs mod. 1254



Attrezzatura con una ventosa per lamiera
Vacuum sheet lifters with one holdfast



Attrezzatura con ventose e ganci di sollevamento
Vacuum sheet lifters with holdfasts and lifting hooks



Attrezzatura con due ventose per lamiera
Vacuum sheet lifters with two holdfasts



Attrezzatura con quattro ventose per lamiera
Vacuum sheet lifters with four holdfasts



Attrezzatura con ventuno ventose per lamiera
Vacuum sheet lifters with twentyone holdfasts

Serie 600 Pinze per movimentazione placche

Queste pinze permettono l'estrazione dal pozzo di colata, il ribaltamento di 90° (da verticale in orizzontale) di placche o bramme e il deposito a terra delle stesse in posizione orizzontale.

Series 600 Grab for handling slabs and plates

These grabs permit the extraction of slabs and plates from the casting well, and to tilt them through 90° from the vertical position to the horizontal one. They lie the product on the ground in horizontal position.

Serie 1000 Pinze per movimentazione bramme

Queste pinze a pantografo permettono il sollevamento e la movimentazione di placche in posizione orizzontale.

Series 1000 Grab for slabs

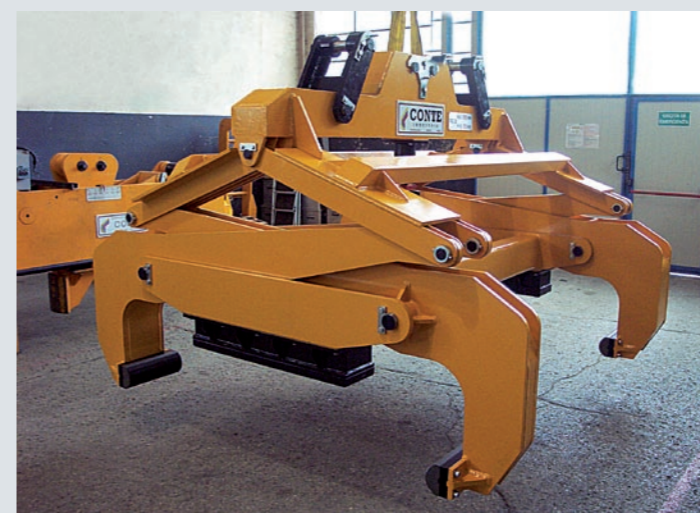
These grabs permit to lift and move slabs in horizontal position.



Pinza per placche mod. 601
Grab for plates mod. 601



Pinza per placche mod. 613
Grab for plates mod. 613



Pinze per placche mod. 1010
Grab for slabs mod. 1010



Pinze per placche mod. 1010
Grab for slabs mod. 1010

Serie 700 Pinze per il ribaltamento aereo coils

Queste pinze sono studiate e realizzate per il ribaltamento aereo di coils da foro in asse verticale a foro in asse orizzontale e viceversa.

Le attrezzature sono corredate di dispositivi di sicurezza per mantenere la presa dei coils anche in mancanza di alimentazione elettrica.

Series 700 Aerial titling grabs

These grabs are specifically studied and designed for aerial tilting of coils with the hole in vertical axis to one in the horizontal axis and vice versa.

All these devices are fitted with safety devices to maintain the grip of coils, even in the event of electric power failure.

Serie 1500 Rotazioni motorizzate

Queste attrezzature permettono la rotazione motorizzata di differenti attrezzature di sollevamento di 270° o di 360° continui destra/sinistra.

Inoltre queste rotazioni possono essere applicate ad altre attrezzature preesistenti in utilizzo presso il cliente.

La portata di questa tipologia di sistemi arriva fino a 50.000 kg/50 ton o secondo le necessità del cliente.

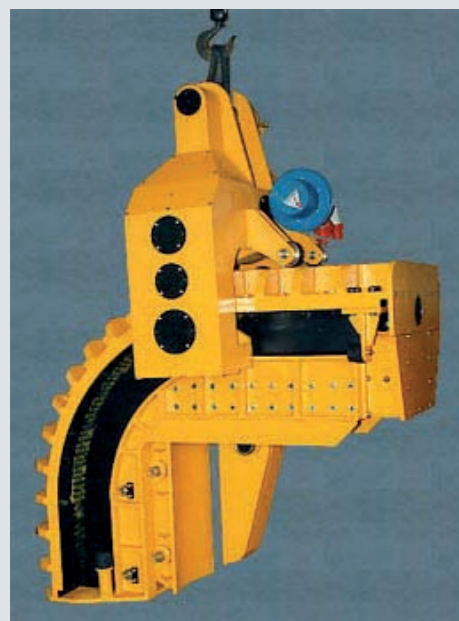
Il tutto viene eseguito secondo le normative CE.

Series 1500 Motorized rotations

This kind of accessories permit the motorised rotation of lifting equipment for 270° or for 360° continuous right/left.

This rotation can be applied to other pre-existing equipment utilised in the customer's establishment.

Maximum load capacity is up to 50.000 kg/50 tons or under customer needs. All the devices are construct following CE regulations.



Pinze ribaltamento aereo mod. 704
Coils aerial tilter mod. 704



Pinze ribaltamento aereo mod. 703
Coils aerial tilter mod. 703



Pinze ribaltamento aereo mod. 701
Coils aerial tilter mod. 701

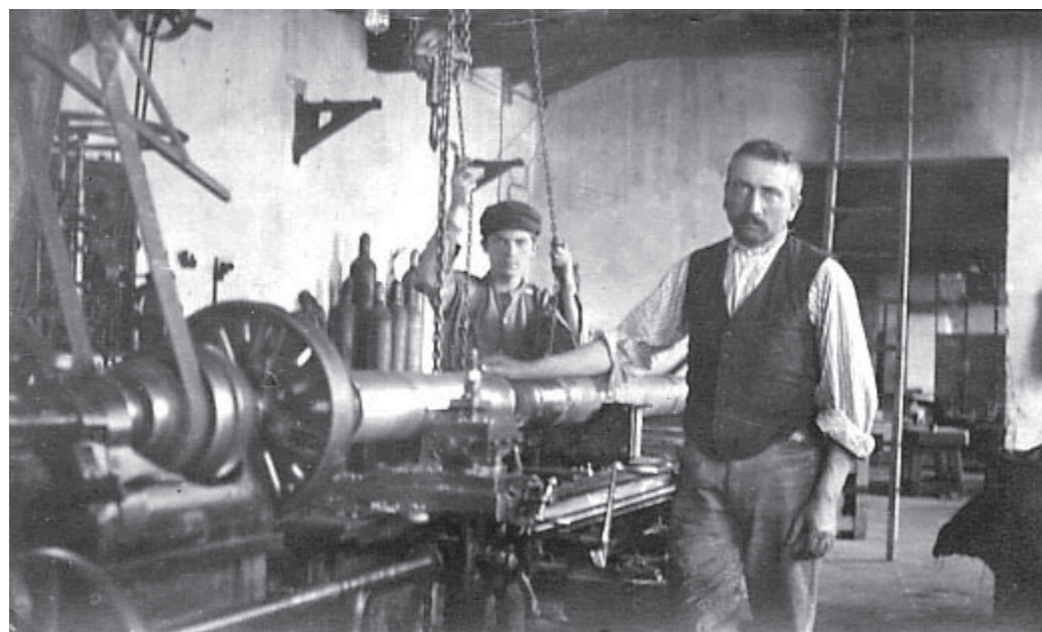


Rotazione motorizzata + gancio a "C"
mod. 500 +1552
Motorized rotation + "C" hook
mod. 500 +1552



Rotazione motorizzata mod. 1522 con pesatura
Motorized rotation mod. 1522 with weighting system

Conte's Story



Fin dal 1908 l'azienda Conte progetta e realizza un'ampia gamma di attrezzature (ganci a "C", pinze, ribaltatori, bilancini/bilancieri ecc.) per la movimentazione, sottogancio e a terra, di prodotti siderurgici come coils, pacchi lamiera, bramme, placche ecc. con l'obiettivo di conseguire le migliori condizioni possibili sia per i materiali che per gli operatori.

Gli esperti ingegneri della nostra azienda hanno studiato sistemi specifici per migliorare la sicurezza e la velocità di movimentazione, sempre con l'obiettivo di occupare il minor spazio possibile all'interno del vostro magazzino.

Per dimostrare la nostra superiorità infatti, molte di queste soluzioni innovatrici sono state brevettate in tutto il mondo.

I nostri prodotti sono forniti completi di dichiarazione di conformità CE, la quale garantisce che le costruzioni sono conformi ai progetti di base e certifica che le attrezzature appartengono alla classe uni/cnr-fem dichiarata.

Since 1908 Conte company designs and constructs a wide range of lifting equipment to move below hook and on the ground, metal products like coils, sheet stacks, slabs and plates, with the objective to obtain better possible conditions both for the materials moved and for the operators.

Conte expert engineers and technicians studied specific systems to improve safety and rapidity, always with the purpose to occupy less space possible in your warehouse.

To demonstrate our superiority a lot of these innovative solutions have been patented in all over the world.

Conte's equipment is supplied complete with a CE construction conformity certificate, guaranteeing that the construction conforms to a basic design and which certifies that the equipment belongs to the declared uni/cnr - fem class.

CONTE